

Návod na kraťasy Montana shorts



Ahoj švadlenky,

dnes jsem si pro Vás připravila návod ke stříhu na kraťasy Montana.

Střih je vhodný i pro pokročilé začátečníky.

Takže nemusíte mít obavy, že byste kraťasy nezvládly ušít. Šila jsem kontrastní nití, aby bylo vše vidět.

Doporučený materiál :

Bavlněné úplety s elastanem, tenké teplákoviny

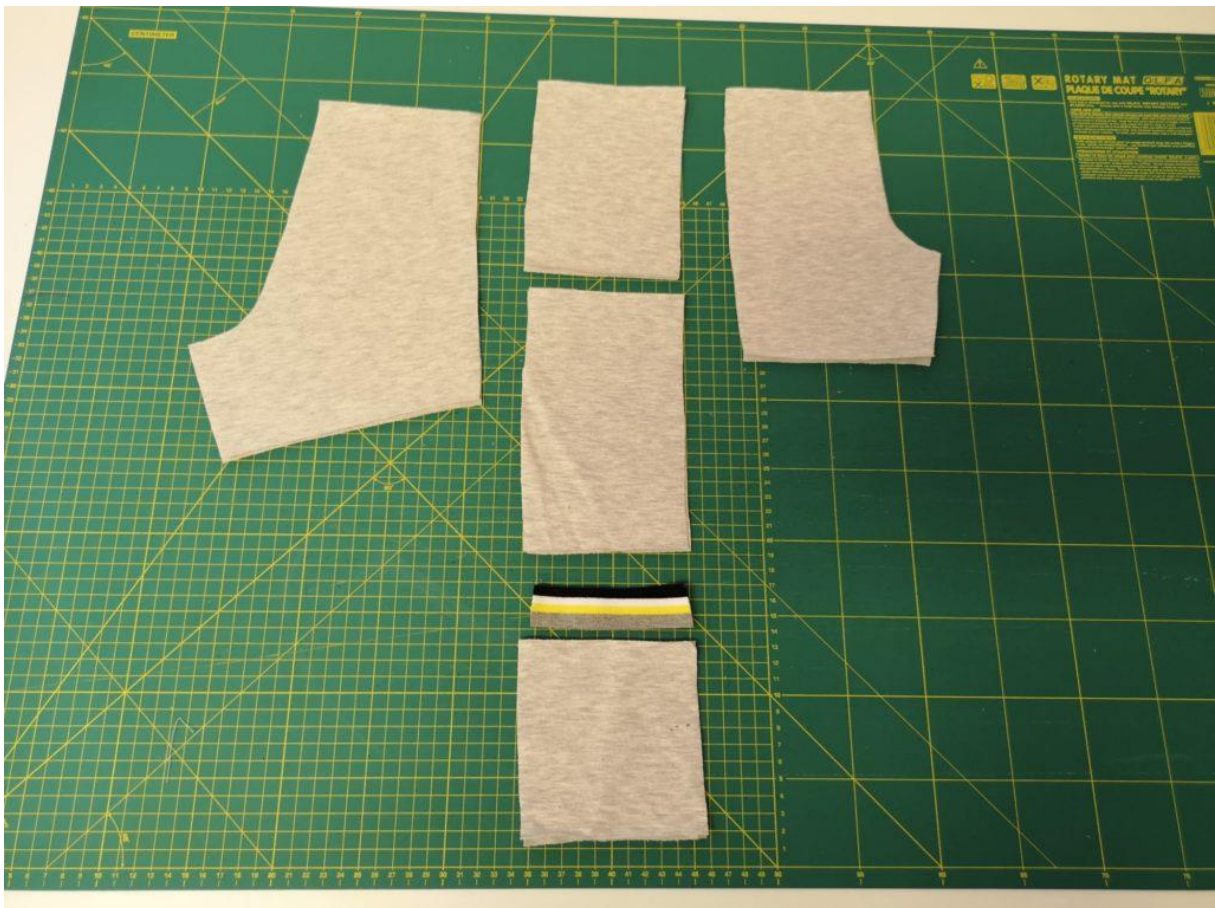
Další potřebný materiál :

- náplet
- guma
- průchodky
- stahovací šňůrka

Doporučené přídatky na švy a záložky:

- na švy 0,7 cm
- na lemování kapsy použijte nápletový proužek široký 4cm, nebo jako já zbytek nápletu co jsem koupila jako hotový.

Tak a můžeme se do toho pustit



1. Nejprve si nastříháme všechny díly kratšů dle stříhu



2. Na LS bočního spodního dílu si našpendlíme náplet přehnutý na polovinu (já použila hotový náplet, tak jsem nic nepřehýbala). Náplet lehounce napneme.



3. Přes to pak našpendlíme LS na LS kapsový váček



4. Sešijeme



5. Kapsový váček přetočíme do RS a kapsový otvor zažehlíme



6. Na takto připravenou kapsu si položíme horní boční díl tak, aby jeho LS ležela na LS kapsového váčku. Dolní kraj horního bočního dílu leží zároveň s dolním krajem kapsového váčku.



7. Sešijeme. (Bohužel jsem tuto operaci zapomněla vyfotit, takže šití značí červené čárkované čáry)



8. Z Lící strany si kapsu pěkně vyrovnáme a zašpendlíme



9. Kapsu si zpevníme prošitím v záložkách bočních švů. Bude se nám pak s dílem lépe pracovat.



10. Připravíme si ZD krat'asů.



11. Boční díl s kapsou položíme na ZD LS na LS a zašpendlíme.



12. Sešijeme



13. Šev sežehlíme směrem do ZD.



14. Připravíme si PD kraťasů.



15. Přišpendlíme si ho na boční část s kapsou.



16. A sešijeme



17. Šev sežehlíme do PD



18. Obě připravené části kraťasů položíme LS na LS k sobě a sešpendlíme si sedové švy.



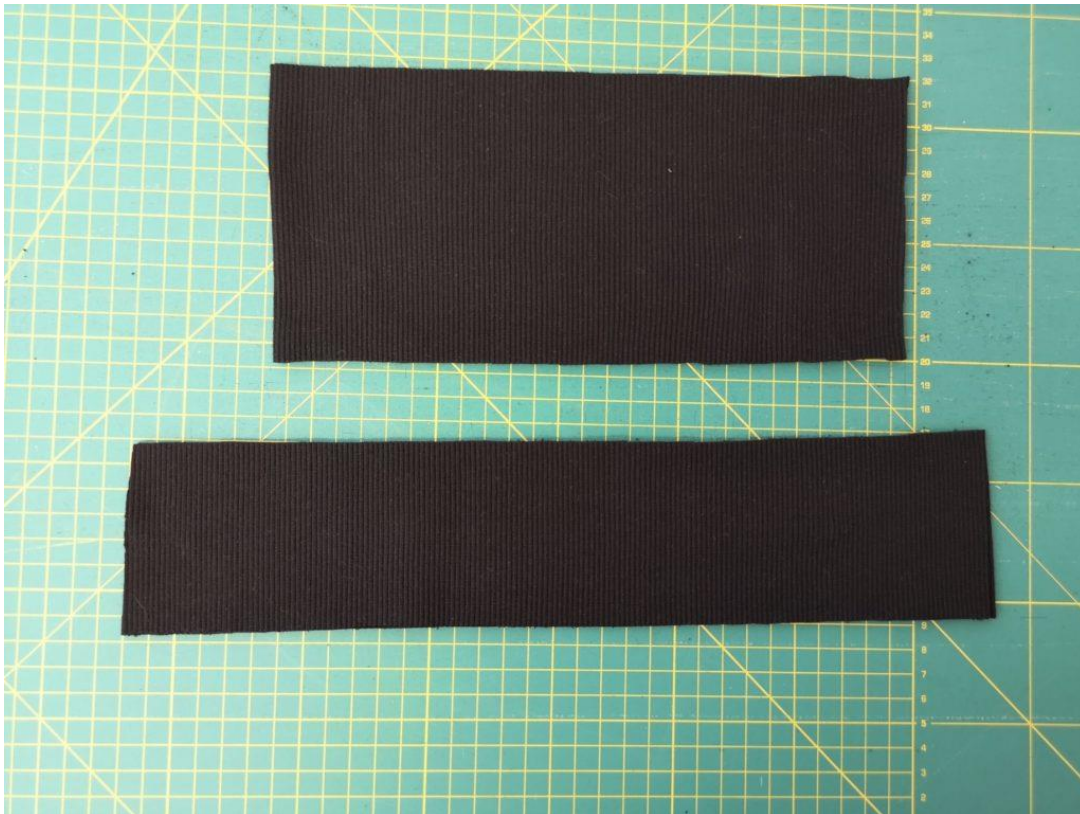
19. Švy sešijeme



20. Poté si sešpendlíme krokové švy.



21. A sešijeme



22. Dle stříhu si připravíme náplety. Náplet pasový stříháme na přeloženém materiálu.



23. Náplety dolního kraje přehneme na polovinu a sešijeme



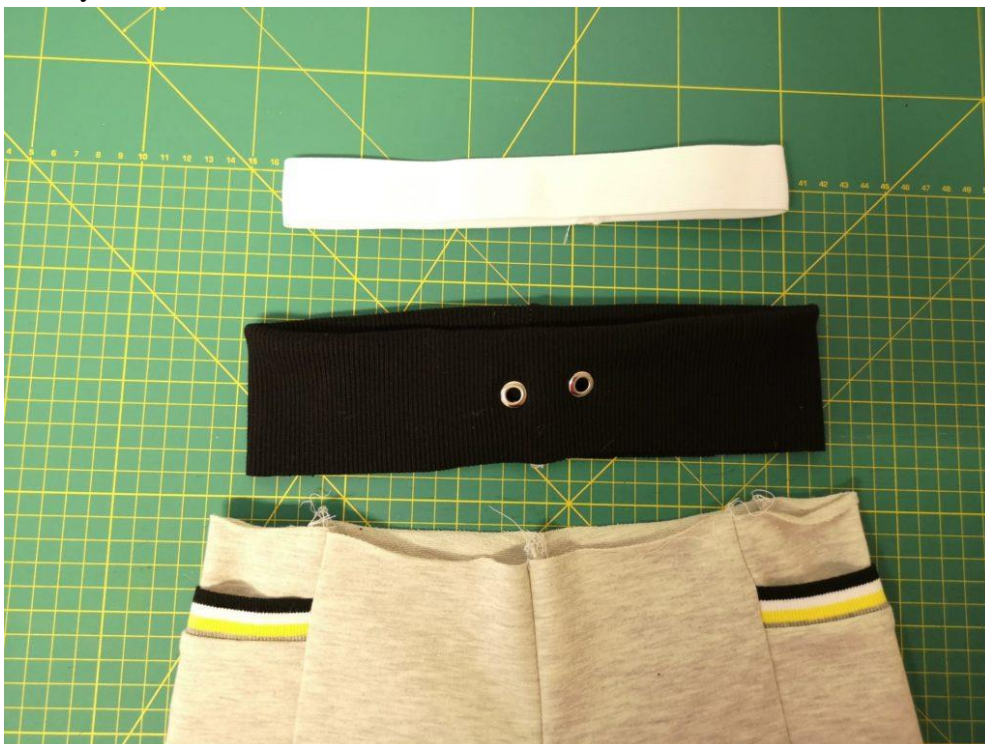
24. Náplet si přehneme na polovinu a špendlíme ho do nohavice tak, aby nápletový šev ležel na krokovém švu kraťasů. A polovina nápletu ležela na polovině šíře nohavice.



25. Náplet všijeme do nohavice. Stejně postupujeme i u druhé nohavice.



26. Pasový náplet přehneme na polovinu a sešijeme. V polovině nápletu si připravíme průchodky nebo dírky na šňůrku. Pokud nevíte jak přesně na to koukněte na toto video od 13 minuty.



27. Dále si připravíme širší gumu, kterou si sešijeme. (délku gummy doporučuji zkoušet přímo přiložením na dítě. Každá guma také jinak pruží, takže nelze napsat přesnou doporučenou délku)



28. Do připraveného nápletu vložíme gumu a navlečeme stahovací šňůrku.



29. Pasový náplet našpendlíme do kraťasů, nápletový šev leží na zadním sedovém švu. A střed nápletu s průchodkami leží na předním sedovém švu.



30. Náplet všijeme do kraťasů.



kraťasy jsou hotové

A